

Gebäudetechnikergruppe RIEDO Clima setzt auf AbaBau-Gesamtlösung

Bei der Freiburger Haustechnikfirma RIEDO Clima ist die bisherige Branchensoftware durch die zentrale, praxisorientierte und betriebswirtschaftlich optimierte Standardlösung AbaBau von Abacus abgelöst worden. Sie stellt eine gruppenübergreifende Sicht aller Prozesse sicher – vom Offertwesen, der Auftragsbearbeitung, -disposition und der Fakturierung bis hin zum Controlling. Die konsequente und klare Benutzerführung erlaubt es RIEDO Clima mit einem einheitlichen System zu arbeiten und eine konsolidierte Rechnungslegung über die ganze Gruppe sowie Einzelabschlüsse und Auswertungen für jeden Geschäftsbereich auszuweisen.



"Welcher Schweizer Kanton hat am meisten Wärmepumpen pro Einwohner?", fragt Urban Riedo, gelernter Heizungsmonteur, -zeichner, HTL-Ingenieur und CEO der Freiburger Haustechnikfirma RIEDO Clima gern. Es sei sein Heimatkanton Freiburg, antwortet er schmunzelnd. Sein Vater hat 1962 eine Firma für Heizanlagen gegründet, die auch Wärmepumpen produzierte und installierte. An ihrem Motto "heizen – kühlen – lüften – regeln" hielt auch sein Nachfolger und Sohn fest, als das Unternehmen längst zur grössten Arbeitgeberin im Bereich Haustechnik in der zweisprachigen Region geworden ist. Neun Niederlassungen decken die Nachfrage der Sparten Heizung, Lüftung, Kälte und Sanitär (HLKS) ab, wozu auch Wartungen und Reparaturen gehören.

Neue Ansätze dank Abacus

Seit 2001 setzte RIEDO Clima eine Branchenlösung ein. Jede Niederlassung verfügte als selbständige Firmeneinheit über einen eigenen Mandanten. Mit diesem Ansatz war jedoch weder eine gruppenüber-

Da das System ein systematisches Arbeiten verlangt, ist es stets nachvollziehbar, was offeriert, fakturiert und auch storniert oder angepasst wurde.

greifende noch eine 360-Grad Sicht über die Kunden möglich. Als sich die Branchensoftware dem Ende des Lebenszyklus näherte, wurden mehrere Lösungen näher geprüft. Die Wahl zugunsten von Abacus basierte auf einer klar definierten Vorgabe der Geschäftslei-

tung von RIEDO Clima. Alle Aktivitäten und Kosten müssen über die gesamte Gruppe und pro Niederlassung zu jedem Zeitpunkt mit den aktuellsten Daten zur Verfügung stehen.

Aufgrund der hohen Erwartungen an diese prozess- und gruppenintegrierte Lösung, hat sich RIEDO Clima für den Abacus-Spezialisten Bewida entschieden, der sich mit Branchen-, Prozess- und betriebswirtschaftlichem Know-How empfehlen konnte. Denn bei RIEDO Clima sei nicht nur ein IT-Projekt, sondern auch ein Organisationsprojekt angesagt gewesen, das ein für die Abacus-Einführung notwendiges Prozessverständnis über alle Geschäftsbereiche hinweg fördern sollte, erklärt CEO und Projektleiter der Bewida Roberto Meniconi. Durch dieses Vorgehen, so sein Vorschlag, sollten die bisher unter-

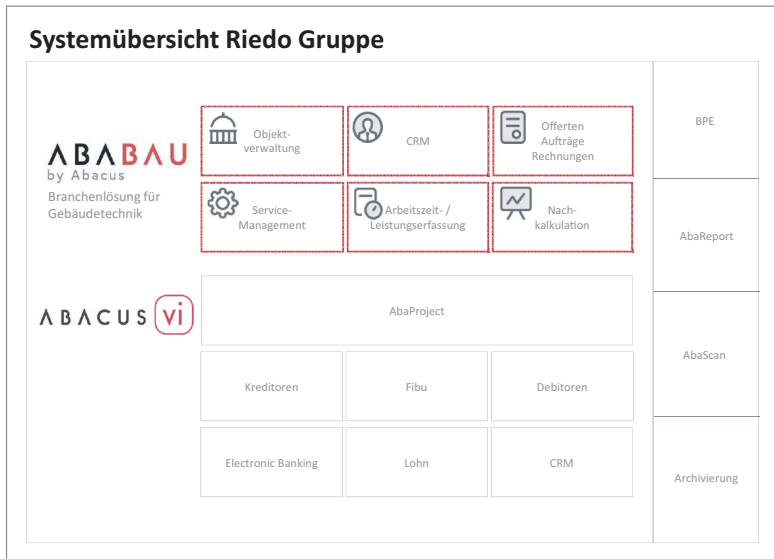
schiedlichen Arbeitsprozesse der Filialen aneinander angepasst werden. Der gesamte Betrieb kann damit seine Kosten besser erkennen und auswerten. Im speziellen sollte es Aufgabe der Abacus-Software als zentrales Instrument sein, ergänzt Urban Riedo, mitzuhelfen, die relevanten Objekte zu

Durch den Einsatz von Abacus gehören unterschiedliche Excel-Tabellen für Kalkulationen der Vergangenheit an.

identifizieren, einheitliches Arbeiten zu fördern und entsprechende Strukturen vorzugeben, ohne die Unabhängigkeit der einzelnen Geschäftsbereiche einzuschränken. Die Orientierung am Abacus-Standard, der als Leitfaden das Projekt prägte, führte zu einer optimalen Projektdauer unter Einhaltung der angestrebten Kosten.

Agil zum Ziel

In der Phase der Parametrisierung des Abacus-ERP, erfuhr das Unternehmen hinsichtlich der Projektmethodik direkte Unterstützung durch Bewida. Dabei wurden die Grundlagen in mehreren, nach Fachbereichen organisierten Workshops erarbeitet und einer Gap-Analyse unterstellt. Das Ergebnis waren einsatzfähige Prototypen, welche durch die Fachspezialisten und späteren Anwender auf ihre Praxistauglichkeit geprüft und verifiziert wurden. Somit konnte sicher gestellt werden, dass Detailanforderungen schrittweise umgesetzt und notwendige Anpassungen agil implementiert werden konnten. Die



Mit AbaBau hat sich RIEDO Klima für eine moderne, einheitliche und zukunftsorientierte Lösung für die ganze Gruppe entschieden.

Abbildung unterschiedlicher Gesamtarbeitsverträge galt zwar als Herausforderung, konnte jedoch dank der Flexibilität der Software hervorragend gemeistert werden.

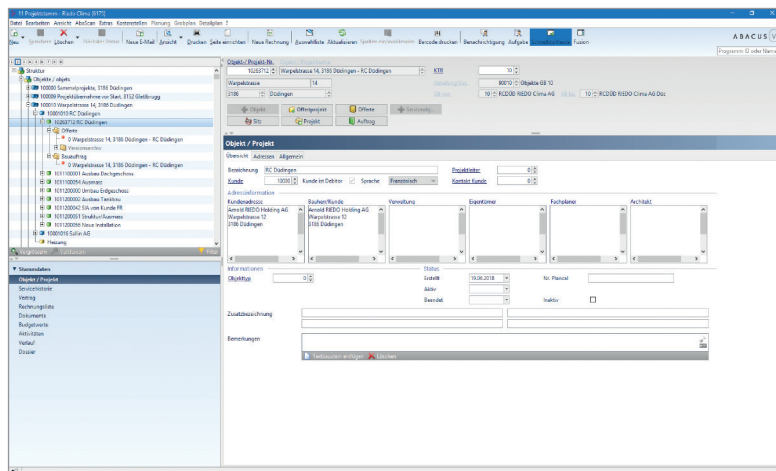
Der gesamte unternehmerische Wertefluss wird durch die Software unterstützt.

Seit dem 1.1.2018 ist das Abacus-ERP mit AbaBau, dem Service- und Vertragsmanagement, AbaProject und den Finanzapplikationen bei RIEDO Klima produktiv im Einsatz.

Die Projektdauer ist mit rund 9 Monaten, dank der Standardisierung und des hohen Integrationsgrads, sehr kurz ausgefallen. Die Lösung wird in-house auf den Servern in der Zentrale in Düdingen betrieben. Am gleichen Ort erfolgt auch die gruppenweite Arbeitszeit- und Leistungserfassung für alle Projekte in der Abacus ERP-Software.

Kalkulation nach Mass

Eigentliche Kernanforderung und Herausforderung des Projekts war die Implementierung des von der Geschäftsleitung vorgegebenen Kalkulationsschemas. Es orientiert

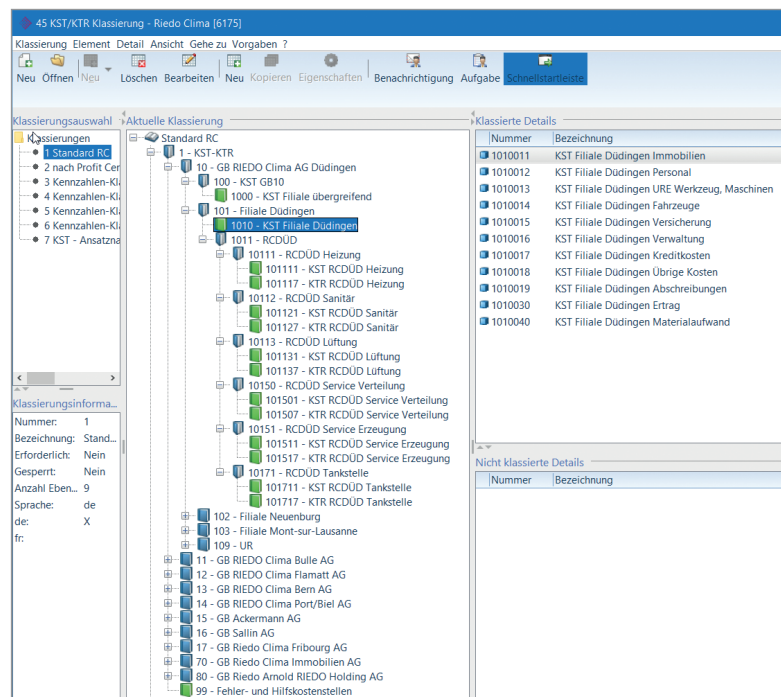


Der Objekt- resp. Projektstamm dient als Cockpit für AbaBau, das Service- und Vertragsmanagement sowie die Projektverwaltung.

sich anders als branchenüblich am prozentualen Kürzungssystem auf Basis der NPK Kalkulationsgrundlagen und ermittelt zuerst die Ist-Kosten präzise nach dem "Bottom-up-Prinzip" als differenzierte Zuschlagskalkulation. Dabei werden die Kosten korrekt den betreffenden Stellen zugewiesen und mit dem Einbezug der Lohnkosten lassen sich auch für jeden Auftrag die tatsächlichen Kosten ausweisen. Die Kalkulationswerte bilden dabei die Basis für die Angebotserstellung in AbaBau. Beat Waeber, Suissetec-Vorstandsmitglied und RIEDO Clima-Geschäftsleiter des Hauptsitzes in Düdingen ist überzeugt, dass nur dieses Verfahren genügend Transparenz und somit die richtige Voraussetzung bietet, dass die Gruppe langfristig erfolgreich bleibe.

Durch den Einsatz von Abacus gehören unterschiedliche Excel-Tabellen für Kalkulationen der Vergangenheit an. So werden Offerten beispielsweise im Heizungsbereich nach dem freien Leistungsverzeichnis und in der Sanitärabteilung nach NPK-Katalogen erstellt. Dabei lassen sich Sanitär-Ausschreibungen über die Standardschnittstelle SIA451/IFA18 einlesen, wogegen mit dem Freien Leistungsverzeichnis individuelle Angebote kalkuliert werden. Vorlagen vereinfachen die Offertenerstellung, ebenso wie die Möglichkeit, gleichzeitig zwei Offerten auf einem Bildschirm aufzubereiten, so dass Einzelpositionen bequem direkt kopiert werden können.

Rund 12'000 Serviceobjekte werden im Servicemanagementprogramm geführt und verwaltet. Das Serviceprogramm von Abacus sorgt



Für eine aussagekräftige Kostenrechnung bildet die Organisationsstruktur die Basis.

nun ausserdem dafür, dass Wartungsarbeiten noch effizienter koordiniert und ausgeführt werden.

Der Kreditorenprozess in der Zentrale in Düdingen, wo alle Rechnungen eingehen, erfolgt durchgehend digital. Für die Rechnungsprüfung als auch die -freigabe kommt der elektronische Visumsprozess zum Einsatz.

In der zurzeit laufenden zweiten Projektphase fokussiert sich RIEDO Clima auf die Implementierung der mobilen Service-Lösung AbaSmart, um die Kommunikation des Innen- und Aussendienstes zu vereinfachen und eine optimale Auslastung der Servicemonteurs zu erzielen.

Fazit

Gemäss Roberto Meniconi, CEO von Bewida, sei im Projekt bei RIEDO Clima branchenspezifisches Know-how seitens des Kunden mit dem betriebswirtschaftlichen Modell von Bewida optimal miteinander kombiniert worden, so dass das



**Beat Waeber,
Geschäftsleiter
Hauptsitz Düdingen**

"Dank des zentralen Datenpools in der Abacus-Software haben wir verlässliche Entscheidungsgrundlagen, wenn es darum geht, Arbeiten mit eigenen Ressourcen oder mit temporären Mitarbeitenden zu erledigen."

Ergebnis zum Vorbild für die gesamte Branche werden könnte. Die Mitarbeitenden müssen kaum noch kontrolliert werden, da jede Filiale heute nach denselben Prinzipien und Strukturen arbeitet. Da das System ein systematisches Arbei-

RIEDO Clima AG



Die in Düringen domizilierte Gebäudetechnikerin ist seit der Gründung 1962 in der zweiten Generation inhabergeführt. Kunden sind Private, die Industrie, das Gewerbe und die Öffentliche Hand. Zu den Prestigeaufträgen zählen unter vielen anderen das Centre de Congres der EPFL und das Fussballstadion in Lausanne, das Omega-Gebäude in Biel, die Nespresso-Fabriken in Avenches und Romont und die Eishockey-Arena in Fribourg oder der Hauptsitz des Sportausrüsters Scott in Fribourg. Das Unternehmen verfügt über acht Niederlassungen in Bern, Bulle, Flamatt, Freiburg, Mont-sur-Lausanne, Neuenburg, Port/Biel und Tafers. Zwei Drittel des Umsatzes erzielt es in der Romandie, ein Drittel entfällt auf die Deutschschweiz. Das Unternehmen zählt 370 Mitarbeitende. Durchschnittlich bildet das Unternehmen 45 Lehrlinge aus. 2017 wurde RIEDO Clima als KMU des Jahres der Agglomeration Freiburg ausgezeichnet und ist seit über 20 Jahren ISO-zertifiziert in Organisation und Umwelt.

www.riedoclima.ch

ten verlangt, ist es stets nachvollziehbar, was offeriert, fakturiert und auch storniert oder angepasst wurde. Der gesamte unternehmerische Wertefluss wird durch die Software unterstützt. Die Verteilung der Kosten erfolgt geschäftsbereichsübergreifend. Damit seien die Strukturen gelegt, dass sein Unternehmen für die Zukunft gerüstet sei, resümiert Urban Riedo zufrieden. Mit Abacus, ergänzt Beat Wäeber, seien alle Prozesse vereinheitlicht worden, sodass die zweisprachige Gruppe heute unternehmerisch eine Sprache mit dem Kunden spreche. ♦



**Urban Riedo,
Inhaber und CEO
RIEDO Holding AG**

"Die Abacus-Software hilft uns den Überblick über das weit verzweigte Unternehmen mit seinen neun Standorten zu behalten und ist zu einem eigentlichen Controlling-Instrument geworden."

Thomas Rindlisbacher, CFO RIEDO Clima AG

"Wir haben mit der Abacus ERP-Software viel mehr Hilfsmittel zur Verfügung als früher. Das Programm gibt uns heute tagesaktuelle Informationen über den Stand der Arbeiten bei jedem Auftrag, unabhängig welche Niederlassung daran arbeitet."

Für Auskünfte zum beschriebenen Projekt wenden Sie sich an:



Roberto Meniconi
CEO Bewida
roberto.meniconi@bewida.ch

B E W I D A

Bewida AG

Industriestrasse 54
CH-8152 Glattbrugg-Zürich
Telefon +41 44 874 44 00

www.bewida.ch

Abacus Business Software bei RIEDO Clima AG

- 100 Programm benutzer
- AbaBau, Leistungs-/Projekt abrechnung, Service-/Vertragsmanagement, CRM, Finanzsoftware, Lohnsoftware/HR, Archivierung/Scanning, AbaReport, Business-Process-Engine